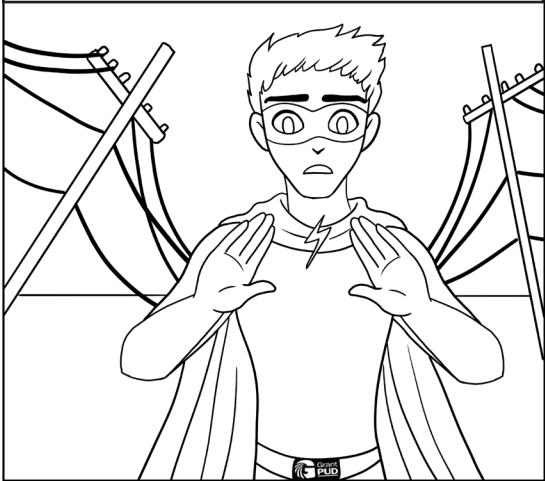
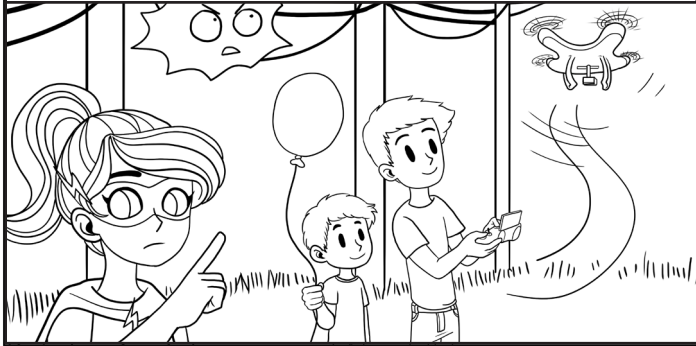


Stay away from a downed or dangling wire or anything in contact with it.
 Manténgase retirado de líneas eléctricas caídas o que estén colgando o con cualquier cosa que este tocando estas.



Fly kites, balloons and drones away from power lines. If one gets caught in the lines, leave it alone and do not try to remove it.
 No use papalotes, globos o drones cerca de líneas eléctricas. Si se le enreda uno de estos en una línea no lo intente remover. Déjelo allí.



Never play on or near pad-mount transformers.
 Nunca juegue en o cerca de un transformador Pad-Mount (en gabinete).



Never climb trees or poles near power lines.
 Nunca suba a árboles o postes cerca de líneas eléctricas.



Water and electricity are a dangerous combination and should never be used near each other. El agua y la electricidad hacen una combinación peligrosa y nunca debería usarse una cerca de la otra.



RECREATION SAFETY

SEGURIDAD RECREATIVA



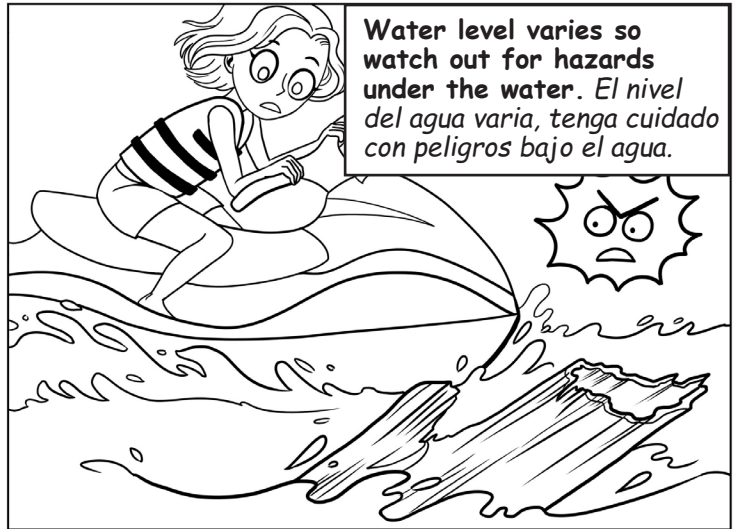
Always wear a life jacket.
Siempre use un chaleco salvavida.



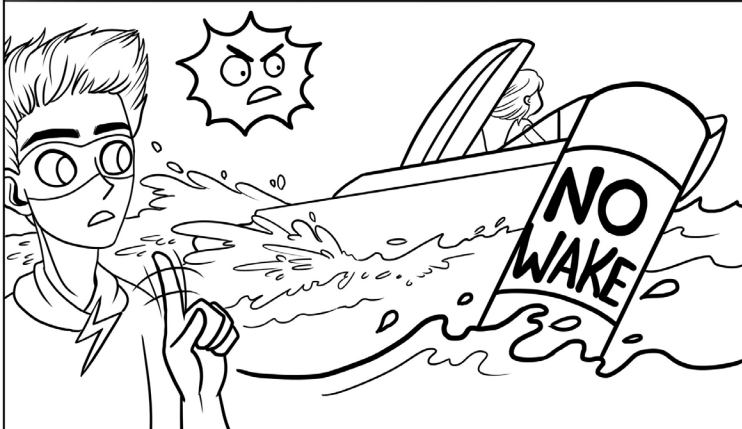
Litter hurts fish. Pack it out.
Tirar basura causa daño a los peces.
Así que llévese su basura con usted.



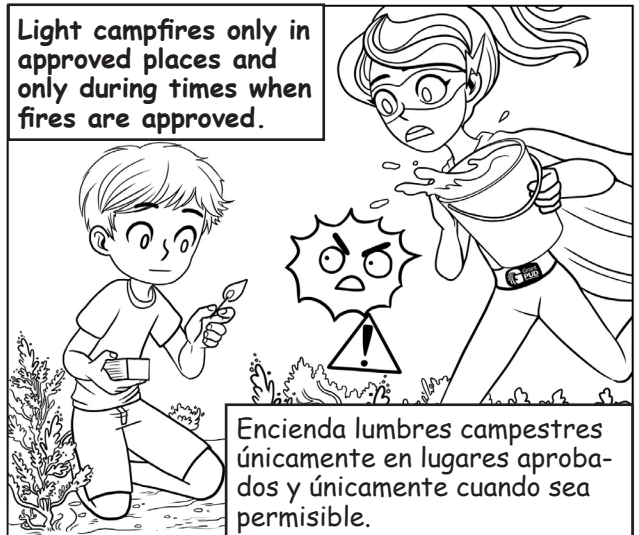
Water level varies so watch out for hazards under the water. El nivel del agua varía, tenga cuidado con peligros bajo el agua.



Obey warning signs.
Obedezca los rótulos de advertencia.



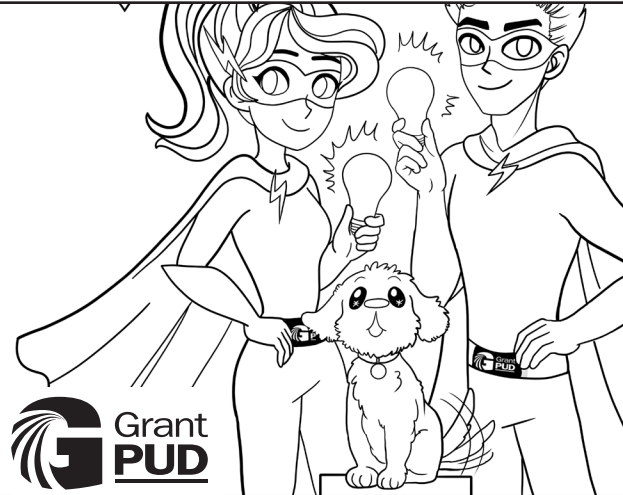
Light campfires only in approved places and only during times when fires are approved.



Encienda lumbres camppestres únicamente en lugares aprobados y únicamente cuando sea permisible.

SAVING ENERGY

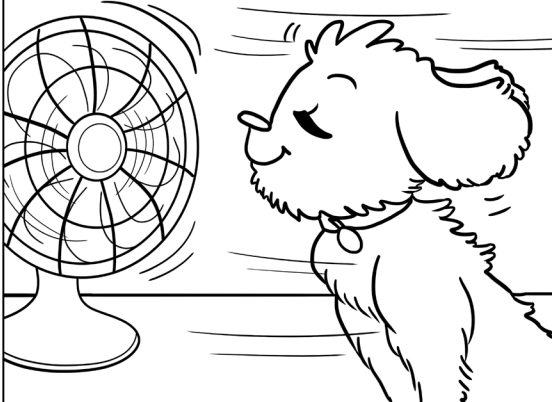
AHORRANDO ENERGIA



Turn off lights when you leave a room.
Apague las luces cuando salga del cuarto.



Use fans to circulate cool air.
Use ventiladores para
circular el aire fresco.



Help the house stay cool in the summer by closing blinds/curtains on windows that receive direct sunlight. Keep them open in the winter to let the sunshine help warm the house. Ayude a mantener la casa más fresca durante el verano cerrando las cortinas/persianas que reciben luz directa del sol. En el invierno manténgalas abiertas para permitir que la luz del sol ayude a calentar la casa.



Take short showers instead of baths to reduce your hot water use.
Tome baños de regadera breves en vez de baños de tina para reducir el uso de agua caliente.

Close the door when going in and out of the house to keep cool air in.
Cierre la puerta cuando entre y salga de la casa para mantener el aire fresco en la casa.

